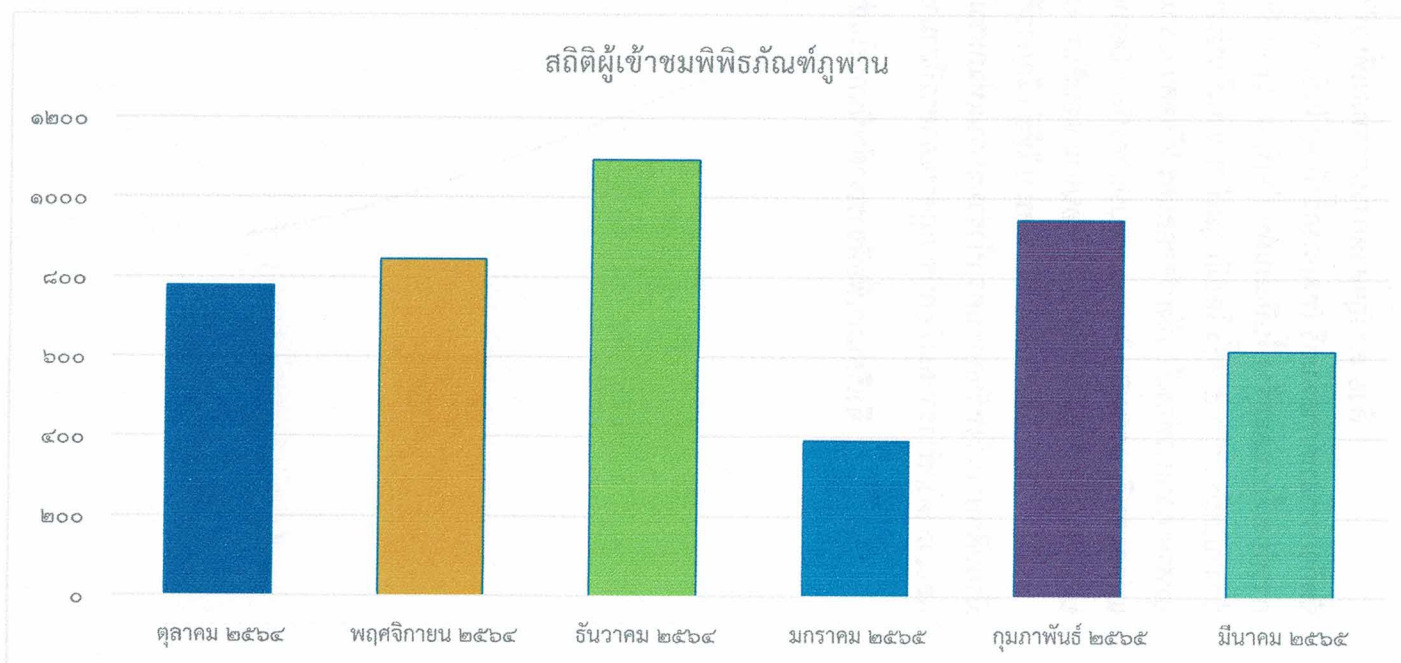
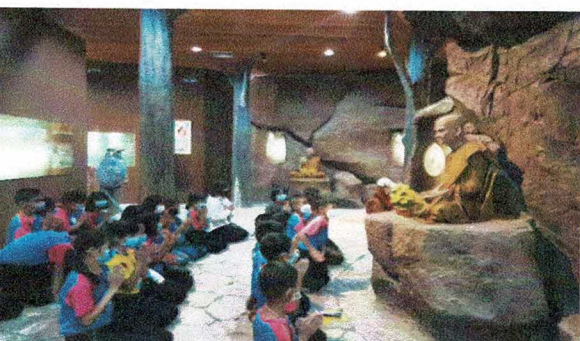


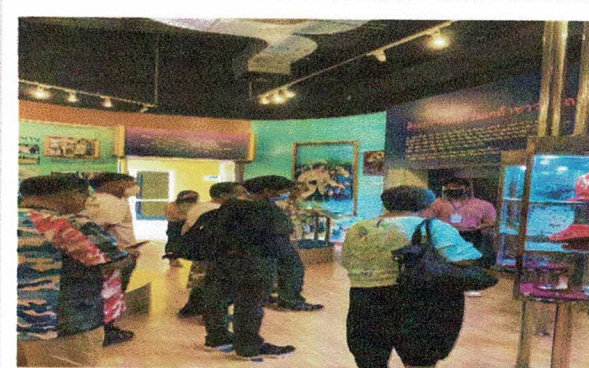
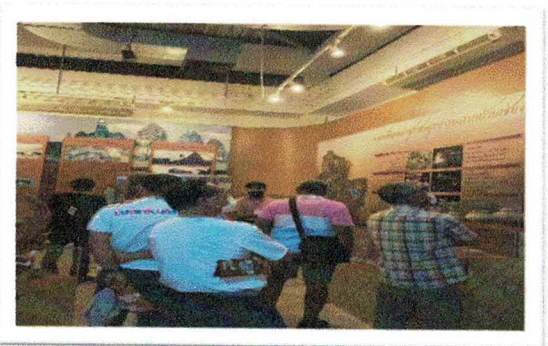
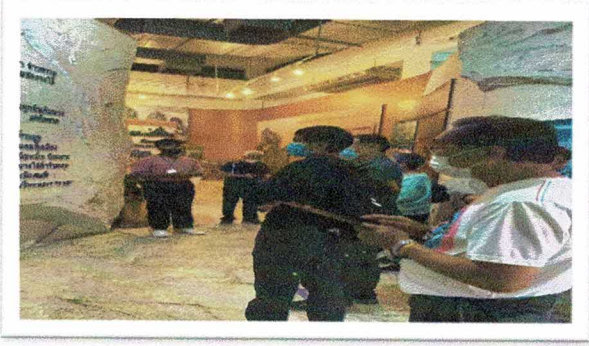
สถิติผู้เข้าชมพิพิธภัณฑ์ภูพานและห้องฟ้าจำลอง ขององค์การบริหารส่วนจังหวัดสกลนคร ประจำปี พ.ศ.๒๕๖๕

ในรอบ ๖ เดือน ตั้งแต่ ตุลาคม ๒๕๖๔ - มีนาคม ๒๕๖๕

เดือน	เด็กชาย ๑-๑๗ ปี	เด็กหญิง ๑-๑๗ ปี	เยาวชนชาย ๑๘-๒๕ปี	เยาวชนหญิง ๑๘-๒๕ปี	ประชาชน ชาย	ประชาชน หญิง	ข้าราชการ/ พนักงานชาย	ข้าราชการ/ พนักงานหญิง	ส่วนราชการ (คน)	พระภิกษุ สามเณร/แม่ชี	ชาวต่างชาติ ชาย	ชาวต่างชาติ หญิง	รวม
ตุลาคม ๒๕๖๔	๙๙	๑๓๙	๖๘	๗๙	๑๒๐	๑๒๖	๖๓	๗๗	-	๒	๑	๔	๗๗๘
พฤศจิกายน ๒๕๖๔	๔๖	๑๕๒	๕๑	๘๒	๑๕๗	๑๙๗	๔๕	๖๔	๕๑	-	-	-	๘๔๕
ธันวาคม ๒๕๖๔	๘๑	๑๐๗	๗๘	๙๒	๑๕๓	๑๓๖	๕๒	๔๖	๓๔๔	๑	๔	-	๑๐๙๔
มกราคม ๒๕๖๕	๖๕	๕๐	๔๗	๔๗	๘๑	๘๕	๖	๙	-	-	-	-	๓๙๐
กุมภาพันธ์ ๒๕๖๕	๖๒	๗๑	๖๕	๑๐๐	๘๗	๑๐๘	๑๑	๑๑	๔๒๘	-	๒	๑	๙๔๖
มีนาคม ๒๕๖๕	๔๒	๗๕	๒๑	๓๕	๒๔	๒๕	๘	๖	๓๘๐	๑	๑	-	๖๑๘
รวม	๓๙๕	๕๙๔	๓๓๐	๔๓๕	๖๒๒	๖๗๗	๑๘๕	๒๑๓	๑๒๐๓	๔	๘	๕	๔๖๗๑







สถิติผู้เข้าชมพิพิธภัณฑ์ภูพาน จังหวัดสกลนคร ประจำเดือนตุลาคม ๒๕๖๔

วัน/เดือน/ปี	เด็กชาย (๑-๑๗ ปี)	เด็กหญิง (๑-๑๗ ปี)	เยาวชนชาย (๑๘-๒๕ ปี)	เยาวชนหญิง (๑๘-๒๕ ปี)	ประชาชนชาย	ประชาชนหญิง	ข้าราชการ/ พนักงานชาย	ข้าราชการ/ พนักงานหญิง	ส่วนราชการ/ องค์การ	พระภิกษุสงฆ์/ สามเณร/แม่ชี	นักท่องเที่ยว ชาย	นักท่องเที่ยว หญิง	รวม
๑/๑๐/๒๕๖๔		๑๒	๕	๗	๑๒	๑๐	๕	๗					๕๘
๒/๑๐/๒๕๖๔	๕	๗	๓	๑		๓	๖	๓					๒๘
๓/๑๐/๒๕๖๔	๕	๑๐	๑	๓	๕	๙	๓						๓๖
๔/๑๐/๒๕๖๔					วันหยุดพิพิธภัณฑ์ภูพาน								
๕/๑๐/๒๕๖๔	๕	๕		๑๐			๑๔						๓๔
๖/๑๐/๒๕๖๔					๔	๗							๑๑
๗/๑๐/๒๕๖๔	๒	๓				๖		๓					๑๔
๘/๑๐/๒๕๖๔	๓	๔	๑	๒	๒	๔	๓	๕					๒๔
๙/๑๐/๒๕๖๔	๕	๗	๓	๒		๕							๒๒
๑๐/๑๐/๒๕๖๔	๕	๑๐	๑๕	๗	๒๐	๑๐	๑	๒					๗๐
๑๑/๑๐/๒๕๖๔					วันหยุดพิพิธภัณฑ์ภูพาน								
๑๔/๑๐/๒๕๖๔	๑๐	๑๐	๒	๓	๑๒	๑๕	๒	๒					๕๖
๑๕/๑๐/๒๕๖๔	๔	๔	๒	๓	๑๐	๔	๓	๕					๓๕
๑๖/๑๐/๒๕๖๔	๒	๖			๕	๗	๓	๑					๒๔
๑๗/๑๐/๒๕๖๔	๒	๑๖			๓	๕	๑	๒					๒๙
๑๘/๑๐/๒๕๖๔					วันหยุดพิพิธภัณฑ์ภูพาน								
๑๙/๑๐/๒๕๖๔	๓	๕	๓	๘	๓	๕	๓	๕					๓๕
๒๐/๑๐/๒๕๖๔	๓	๕	๙	๑๑	๗	๑๐							๕๕
๒๑/๑๐/๒๕๖๔													
๒๒/๑๐/๒๕๖๔	๓	๕	๗	๒๒		๓	๔	๓					๒๕
๒๓/๑๐/๒๕๖๔	๑๒	๔			๗	๒	๓	๒					๓๐
๒๔/๑๐/๒๕๖๔	๙	๕	๑		๑๙	๑๗	๔		๑	๑	๔		๖๑
๒๕/๑๐/๒๕๖๔					วันหยุดพิพิธภัณฑ์ภูพาน								
๒๖/๑๐/๒๕๖๔	๗	๙	๓	๕	๓	๒			๑				๓๐
๒๗/๑๐/๒๕๖๔													
๒๘/๑๐/๒๕๖๔	๓	๕	๓	๙			๓	๖					๒๙
๒๙/๑๐/๒๕๖๔	๓	๕	๗	๓	๔	๑		๒๘					๕๑
๓๐/๑๐/๒๕๖๔	๓	๒	๑	๕	๒	๑							๑๔
๓๑/๑๐/๒๕๖๔	๕		๒		๒		๕	๓					๑๗
รวม	๙๙	๑๓๙	๖๘	๗๙	๑๒๐	๑๒๖	๖๓	๗๗	๒	๑	๔		๗๗๘

สถิติผู้เข้าชมพิพิธภัณฑ์ภูพาน จังหวัดสกลนคร ประจำเดือนพฤศจิกายน ๒๕๖๔

วัน/เดือน/ปี	เด็กชาย (๑-๑๗ ปี)	เด็กหญิง (๑-๑๗ ปี)	เยาวชนชาย (๑๘-๒๕ ปี)	เยาวชนหญิง (๑๘-๒๕ ปี)	ประชาชนชาย	ประชาชนหญิง	ข้าราชการ/ พนักงานชาย	ข้าราชการ/ พนักงานหญิง	ส่วนราชการ/ องค์กรการ สามเณร/แม่ชี	พระภิกษุสงฆ์/นักท่องเที่ย ชาย	นักท่องเที่ย หญิง	รวม
๑๑/๑/๒๕๖๔				วันหยุดพิพิธภัณฑ์ภูพาน								
๑๑/๓/๒๕๖๔	๔	๓		๕		๑๑		๕				๒๘
๑๑/๔/๒๕๖๔			๑	๔	๑		๑					๗
๑๑/๕/๒๕๖๔	๗	๒๑			๖	๔						๓๘
๑๑/๖/๒๕๖๔		๑	๔			๑		๑				๗
๑๑/๗/๒๕๖๔	๕	๑๔	๖	๑๑	๑๑	๑๒	๑	๒				๖๒
๑๑/๘/๒๕๖๔				วันหยุดพิพิธภัณฑ์ภูพาน								
๑๑/๑๐/๒๕๖๔	๒		๔	๑๒		๗		๘				๓๓
๑๑/๑๑/๒๕๖๔	๔	๘	๓		๙	๖	๗		๒๙			๖๖
๑๑/๑๒/๒๕๖๔		๔	๗	๘	๕	๓	๔					๓๑
๑๑/๑๓/๒๕๖๔	๒	๑		๓	๑		๒	๒				๑๑
๑๑/๑๔/๒๕๖๔		๙	๒	๑	๖	๑๓	๑					๓๒
๑๑/๑๕/๒๕๖๔				วันหยุดพิพิธภัณฑ์ภูพาน								
๑๑/๑๖/๒๕๖๔	๗	๕		๒		๓	๒	๓				๒๒
๑๑/๑๗/๒๕๖๔		๗	๓	๑	๔							๑๕
๑๑/๑๘/๒๕๖๔	๔	๕			๓	๕	๑					๑๘
๑๑/๑๙/๒๕๖๔	๑	๖		๓	๓	๑๖	๒	๙				๔๐
๑๑/๒๐/๒๕๖๔		๒๒		๓	๓๕	๔๓		๒	๑๗			๑๒๒
๑๑/๒๑/๒๕๖๔		๒	๗	๕	๘	๑๐	๓	๕				๔๐
๑๑/๒๒/๒๕๖๔				วันหยุดพิพิธภัณฑ์ภูพาน								
๑๑/๒๔/๒๕๖๔	๑	๕	๒	๕	๗	๓	๖	๗				๓๖
๑๑/๒๕/๒๕๖๔	๔	๗			๕	๘	๒	๓				๒๙
๑๑/๒๖/๒๕๖๔	๒	๓	๒	๑	๒	๓	๑	๓	๕			๒๒
๑๑/๒๗/๒๕๖๔		๙			๔	๑๕	๔	๔				๓๖
๑๑/๒๘/๒๕๖๔		๑๒	๗	๑๓	๓๐	๓๒	๓	๖				๑๐๓
๑๑/๒๙/๒๕๖๔				วันหยุดพิพิธภัณฑ์ภูพาน								
๑๑/๓๐/๒๕๖๔	๓	๘	๓	๕	๗	๒	๕	๔				๓๗
รวม	๔๖	๑๕๒	๕๑	๘๒	๑๔๗	๑๙๗	๔๕	๖๔	๕๑			๘๓๕

สถิติผู้เข้าชมพิพิธภัณฑ์อุทยาน จังหวัดสกลนคร ประจำเดือนธันวาคม ๒๕๖๔

วัน/เดือน/ปี	เด็กชาย (๑-๑๗ ปี)	เด็กหญิง (๑-๑๗ ปี)	เยาวชนชาย (๑๘-๒๕ ปี)	เยาวชนหญิง (๑๘-๒๕ ปี)	ประชาชนชาย	ประชาชนหญิง	ข้าราชการ/ พนักงานชาย	ข้าราชการ/ พนักงานหญิง	ส่วนราชการ/ องค์การ	พระภิกษุสงฆ์/ สามเณร/แม่ชี	นักท่องเที่ยว ชาย	นักท่องเที่ยว หญิง	รวม		
๑๒/๑/๒๕๖๔	๓	๕	๘	๗	๕								๒๘		
๑๒/๒/๒๕๖๔	๒	๓	๕	๗	๓	๕	๑						๒๖		
๑๒/๓/๒๕๖๔	๒	๓	๑	๖	๖	๓	๑	๓	๘๐				๑๐๕		
๑๒/๔/๒๕๖๔	๓	๕	๘	๑๐	๙	๓	๕	๔					๔๗		
๑๒/๕/๒๕๖๔	๖	๖	๓		๓	๙	๑						๒๘		
๑๒/๖/๒๕๖๔					วันหยุดพิพิธภัณฑ์อุทยาน										
๑๒/๗/๒๕๖๔	๕		๓	๘	๗	๓	๒	๒					๓๐		
๑๒/๘/๒๕๖๔	๓	๘	๑๑	๕	๗	๖	๙		๑๘๗				๒๓๖		
๑๒/๙/๒๕๖๔					๒	๒			๑๒๘				๑๓๒		
๑๒/๑๐/๒๕๖๔	๘	๗		๓	๑๑	๑๕	๑	๓					๔๘		
๑๒/๑๑/๒๕๖๔	๒๐	๑๘	๕	๗	๒๕	๓๕	๓	๕					๑๑๘		
๑๒/๑๒/๒๕๖๔	๕	๑๐	๑	๓	๕	๗	๕	๗					๔๓		
๑๒/๑๓/๒๕๖๔					วันหยุดพิพิธภัณฑ์อุทยาน										
๑๒/๑๔/๒๕๖๔		๒	๓	๕	๕	๓		๒					๒๐		
๑๒/๑๕/๒๕๖๔	๓	๕	๗	๑๐	๖	๓	๒	๓	๑๐๐				๑๓๙		
๑๒/๑๖/๒๕๖๔	๓	๕	๗	๙	๑๐	๗	๓	๑๐	๑๖๗				๒๒๑		
๑๒/๑๗/๒๕๖๔	๒	๖	๓	๕	๑	๒	๓		๒๒๙				๒๕๑		
๑๒/๑๘/๒๕๖๔		๓		๕	๗	๓		๕					๒๓		
๑๒/๑๙/๒๕๖๔	๑๕	๑๘	๘	๑๐	๓๓	๒๓	๗	๑					๑๑๕		
๑๒/๒๐/๒๕๖๔					วันหยุดพิพิธภัณฑ์อุทยาน										
๑๒/๒๑/๒๕๖๔	๓		๒	๖	๒	๒	๕	๒	๒๕				๔๗		
๑๒/๒๒/๒๕๖๔	๓	๕	๙	๓	๗	๓	๓	๑	๑๒๕				๑๕๙		
๑๒/๒๓/๒๕๖๔	๕	๕	๘	๖	๓	๒			๑๙๘				๒๒๗		
๑๒/๒๔/๒๕๖๔		๙	๒	๒	๗	๗	๒		๑๐๐				๑๒๙		
๑๒/๒๕/๒๕๖๔	๓	๕	๗	๙	๑๐	๓	๑	๒					๔๐		
๑๒/๒๖/๒๕๖๔	๒	๓	๘	๒	๕	๕	๙						๒๗		
๑๒/๒๗/๒๕๖๔					วันหยุดพิพิธภัณฑ์อุทยาน										
๑๒/๒๘/๒๕๖๔	๑		๓			๕	๕				๙		๑๘		
๑๒/๒๙/๒๕๖๔		๒			๓	๒		๕		๑			๑๓		
๑๒/๓๐/๒๕๖๔	๘	๙	๕	๗	๙	๑๐	๘						๕๖		
๑๒/๓๑/๒๕๖๔	วันหยุดเทศกาลปีใหม่														
รวม	๘๑	๑๐๗	๗๘	๙๒	๑๔๓	๑๓๖	๕๒	๔๖	๙๕๔	๑	๙		๒๓๑๖		

สถิติผู้เข้าชมพิพิธภัณฑ์ภูพาน จังหวัดสกลนคร ประจำเดือนมกราคม ๒๕๖๕

วัน/เดือน/ปี	เด็กชาย (๑-๑๗ ปี)	เด็กหญิง (๑-๑๗ ปี)	เยาวชนชาย (๑๘-๒๕ ปี)	เยาวชนหญิง (๑๘-๒๕ ปี)	ประชาชนชาย	ประชาชนหญิง	ข้าราชการ/ พนักงานชาย	ข้าราชการ/ พนักงานหญิง	ส่วนราชการ/ องค์กรการ	พระภิกษุสงฆ์/ สามเณร/แม่ชี	นักท่องเที่ยว ชาย	นักท่องเที่ยว หญิง	รวม
๑/๑/๒๕๖๕	วันหยุดเทศกาลปีใหม่												
๑/๒/๒๕๖๕	วันหยุดเทศกาลปีใหม่												
๑/๓/๒๕๖๕	วันหยุดเทศกาลปีใหม่												
๑/๔/๒๕๖๕	๕	๕	๗	๘	๓	๒	๓	๕					๓๘
๑/๕/๒๕๖๕	๗	๘	๓	๒	๓	๕	๓	๒					๓๓
๑/๖/๒๕๖๕		๕		๖	๓		๙	๕					๒๘
๑/๗/๒๕๖๕	๓	๒	๕	๗	๓	๓	๑	๒					๒๖
๑/๘/๒๕๖๕	๗	๘	๓	๗	๘	๑๐	๓	๖					๕๓
๑/๙/๒๕๖๕			๑	๓	๓	๑	๒	๑					๑๑
๑/๑๐/๒๕๖๕	วันหยุดพิพิธภัณฑ์ภูพาน												
๑/๑๑/๒๕๖๕	๕	๕	๓		๓		๓	๓					๒๒
๑/๑๒/๒๕๖๕	๑	๓	๕	๓		๑							๑๓
๑/๑๓/๒๕๖๕	๓			๒		๕	๕						๑๕
๑/๑๔/๒๕๖๕		๕				๑							๖
๑/๑๕/๒๕๖๕	๒		๕		๑	๑							๙
๑/๑๖/๒๕๖๕		๕		๑	๑	๑							๘
๑/๑๗/๒๕๖๕	วันหยุดพิพิธภัณฑ์ภูพาน												
๑/๑๘/๒๕๖๕	๔	๒		๓		๓	๓						๑๕
๑/๑๙/๒๕๖๕	๒	๑	๓	๕	๑	๕	๓	๑					๒๑
๑/๒๐/๒๕๖๕	๓	๒	๑๑	๗	๙	๓	๕						๕๐
๑/๒๑/๒๕๖๕	๓	๕	๗	๙	๖	๖	๓	๙					๕๕
๑/๒๒/๒๕๖๕	๑	๕	๒	๑	๕								๑๔
๑/๒๓/๒๕๖๕	๑				๖	๒							๙
๑/๒๔/๒๕๖๕	วันหยุดพิพิธภัณฑ์ภูพาน												
๑/๒๕/๒๕๖๕	๒		๒	๘	๒		๓	๒					๑๙
๑/๒๖/๒๕๖๕	๒	๑	๓	๕	๓								๑๔
๑/๒๗/๒๕๖๕	๓	๔	๑	๓	๒	๕					๑		๑๙
๑/๒๘/๒๕๖๕					๗	๘	๒						๑๗
๑/๒๙/๒๕๖๕		๕			๑	๑							๗
๑/๓๐/๒๕๖๕	๒		๕		๗	๘	๒	๓					๒๗
๑/๓๑/๒๕๖๕	วันหยุดพิพิธภัณฑ์ภูพาน												
รวม	๕๖	๗๒	๖๖	๘๐	๗๗	๗๓	๕๐	๓๔	๐	๐		๑	๕๐๙

สถิติผู้เข้าชมพิพิธภัณฑ์ภูพาน จังหวัดสกลนคร ประจำเดือน กุมภาพันธ์ ๒๕๖๕

วัน/เดือน/ปี	เด็กชาย (๑-๑๗ ปี)	เด็กหญิง (๑-๑๗ ปี)	เยาวชนชาย (๑๘-๒๕ ปี)	เยาวชนหญิง (๑๘-๒๕ ปี)	ประชาชนชาย	ประชาชนหญิง	ข้าราชการ/ พนักงานชาย	ข้าราชการ/ พนักงานหญิง	ส่วนราชการ/ องค์กรการ	พระภิกษุสงฆ์/ สามเณร/แม่ชี	นักท่องเที่ยว ชาย	นักท่องเที่ยว หญิง	รวม
๒/๑/๒๕๖๕	๓		๖		๔		๓	๖					๑๓
๒/๒/๒๕๖๕		๔	๓	๔	๖	๓							๑๖
๒/๓/๒๕๖๕	๒	๓	๗	๓	๓	๒		๑					๒๖
๒/๔/๒๕๖๕	๒	๑			๓	๖							๑๖
๒/๕/๒๕๖๕	๕		๐			๓			๑๐				๑๘
๒/๖/๒๕๖๕		๗	๙	๑๗	๑๓	๓	๕						๒๑
๒/๗/๒๕๖๕	วันหยุดพิพิธภัณฑ์ภูพาน												
๒/๘/๒๕๖๕	๕		๓	๒	๓	๓							๑๖
๒/๙/๒๕๖๕	๓	๕	๗			๓	๔		๑๕				๒๒
๒/๑๐/๒๕๖๕	๓	๖	๘	๙			๒	๓					๕
๒/๑๑/๒๕๖๕	๒		๓	๗	๑	๓	๓	๔					๑๑
๒/๑๒/๒๕๖๕	๘		๗		๔	๗	๘						๑๙
๒/๑๓/๒๕๖๕	๑๕	๑๑	๓	๗	๑๕	๗	๖	๓					๓๑
๒/๑๔/๒๕๖๕	วันหยุดพิพิธภัณฑ์ภูพาน												
๒/๑๕/๒๕๖๕	๖	๒		๒		๒	๒		๑๑๙				๑๒๓
๒/๑๖/๒๕๖๕	๓		๒		๕		๓		๒๐				๒๘
๒/๑๗/๒๕๖๕	๑				๓	๒					๑		๖
๒/๑๘/๒๕๖๕	๓	๕	๗	๓	๒		๓	๑	๒๒๙				๒๓๕
๒/๑๙/๒๕๖๕	๑		๖				๑		๕๐				๕๑
๒/๒๐/๒๕๖๕	๗	๑๐	๒	๑	๘	๖	๑	๒					๑๗
๒/๒๑/๒๕๖๕	วันหยุดพิพิธภัณฑ์ภูพาน												
๒/๒๒/๒๕๖๕	๖	๘	๓		๓	๓	๕		๘๐				๙๑
๒/๒๓/๒๕๖๕	๒				๓	๒							๕
๒/๒๔/๒๕๖๕		๑	๒	๒	๒	๓			๔๗				๕๒
๒/๒๕/๒๕๖๕			๑			๑	๑	๒	๕๒				๕๖
๒/๒๖/๒๕๖๕	๔	๖	๑	๑	๕	๔	๔	๑					๑๙
๒/๒๗/๒๕๖๕	๒	๙		๑	๘	๖	๑	๔					๑๙
๒/๒๘/๒๕๖๕	วันหยุดพิพิธภัณฑ์ภูพาน												
รวม	๘๓	๗๖	๘๐	๕๙	๙๑	๖๙	๕๒	๒๗	๖๒๒		๑		๑๑๖๐



สถิติผู้เข้าชมพิพิธภัณฑ์พยาน จังหวัดสกลนคร ประจำเดือนมีนาคม ๒๕๖๕

วัน/เดือน/ปี	เด็กชาย (๑-๑๗ ปี)	เด็กหญิง (๑-๑๗ ปี)	เยาวชนชาย (๑๘-๒๕ ปี)	เยาวชนหญิง (๑๘-๒๕ ปี)	ประชาชน ชาย	ประชาชน หญิง	ข้าราชการ/ พนักงานขา	ข้าราชการ/ พนักงานหญิง	ส่วนราชการ/ องค์การ	พระภิกษุสงฆ์/ สามเณร/แม่ชี	นักท่องเที่ยว ชาย	นักท่องเที่ยว หญิง	รวม		
๑/๓/๒๕๖๕	๒	๒	๕	๑	๕	๔	๒	๑					๒๓		
๒/๓/๒๕๖๕	๑	๕			๓		๑						๙		
๓/๓/๒๕๖๕		๑			๒	๒							๕		
๔/๓/๒๕๖๕	๖	๘		๕	๑	๑							๒๑		
๕/๓/๒๕๖๕	๕	๕	๒	๑	๓	๑							๑๙		
๖/๓/๒๕๖๕	๔	๔	๑	๒	๔	๓	๒	๑					๒๑		
๗/๓/๒๕๖๕					วันหยุดพิพิธภัณฑ์พยาน										
๘/๓/๒๕๖๕	๕	๕	๓	๒	๕	๒		๓		๑			๑๘		
๙/๓/๒๕๖๕	๑	๗		๕									๑๓		
๑๐/๓/๒๕๖๕	๒	๑๗			๓	๒	๑						๒๓		
๑๑/๓/๒๕๖๕	๔	๒			๑	๒							๙		
๑๒/๓/๒๕๖๕	๕	๒๑			๑	๑							๙		
๑๓/๓/๒๕๖๕	๕	๖	๘	๙	๘	๒	๓						๕๑		
๑๔/๓/๒๕๖๕					วันหยุดพิพิธภัณฑ์พยาน										
๑๕/๓/๒๕๖๕	๑	๕	๑	๔	๑๒	๑๓	๑	๓			๑		๕๑		
๑๖/๓/๒๕๖๕	๒	๒			๑	๒							๗		
๑๗/๓/๒๕๖๕	๒	๖			๑	๕			๑๕				๒๙		
๑๘/๓/๒๕๖๕															
๑๙/๓/๒๕๖๕															
๒๐/๓/๒๕๖๕															
๒๑/๓/๒๕๖๕					วันหยุดพิพิธภัณฑ์พยาน										
๒๒/๓/๒๕๖๕															
๒๓/๓/๒๕๖๕															
๒๔/๓/๒๕๖๕															
๒๕/๓/๒๕๖๕															
๒๖/๓/๒๕๖๕															
๒๗/๓/๒๕๖๕															
๒๘/๓/๒๕๖๕					วันหยุดพิพิธภัณฑ์พยาน										
๒๙/๓/๒๕๖๕															
๓๐/๓/๒๕๖๕															
๓๑/๓/๒๕๖๕															
รวม	๔๕	๙๖	๒๐	๒๙	๕๐	๕๐	๑๐	๘	๑๕	๑	๑	๐	๕๕๖		